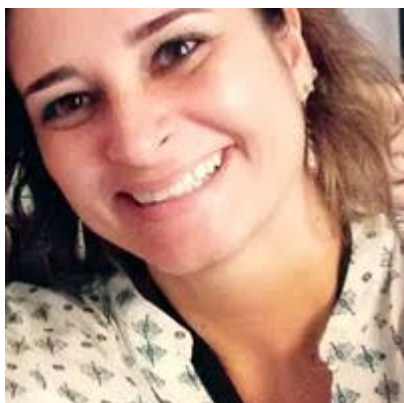


<http://www.fisem.org/www/index.php>
<https://union.fespm.es/index.php/UNION>

FIRMAS INVITADAS

Cibelle de Fátima Castro de Assis



Bacharel e Mestre em Matemática (UFPB) e Doutora em Educação Matemática (UFPE) na linha de Didática de Conteúdos Específicos (Educação a Distância). Ela tem Pós Doutorado em Educação Matemática (UFPE) com Estágios no Ifé - da ENS/ Lyon - França. É professora Associado I do Departamento de Ciências Exatas - DCX do CCAE da UFPB /Campus IV e professora do Programa de Pós-graduação em Ensino de Ciências e Matemática da Universidade Estadual da Paraíba – UEPB. Tem experiência na área de Educação Matemática e uso de Tecnologias nos temas metodologias de ensino, ensino-aprendizagem e formação de professores e formação de conceitos. Atua no grupo de Pesquisa GEPEM da UFPB. Atualmente desenvolve pesquisas na área da Didática da Matemática e seus desdobramentos na perspectiva da Abordagem Documental do Didático.

Pierre Bénech



Engenheiro pedagógico e consultor pedagógico. Ele esteve envolvido no desenvolvimento do Laboratório de Inovação Pedagógica e Tecnológica (LIPn, Sanchez et al., 2015) da Escola Normal Superior de Lyon - ENS e no apoio a projetos. Nesse contexto, traz contribuições para os diversos projetos, envolvendo pesquisadores, professores (primário, secundário e / ou universidade), desenvolvedores, designers a partir de sua experiência como consultor pedagógico e também como arquiteto educacional. Nesse ambiente pedagógico, ele adapta e desenvolve colaborativamente ferramentas metodológicas criativas, necessárias para uma abordagem ágil para situações de incubação que levam à autonomia dos participantes.